

# Межполушарная

# асИИмметрия —

или сказ о том, как искусственный интеллект нам открыл дорогу к себе

К.ф.-м.н. Павловский Евгений Николаевич, @euxsun

# НЬЮТОН И ЛЕЙБНИЦ

модель





С. Корсаков (1787—1853). Машина для сравнения идей

Заключение комиссии содержало ироническое замечание:

«Г-н Корсаков потратил слишком много разума на то, чтобы научить других обходиться без разума».



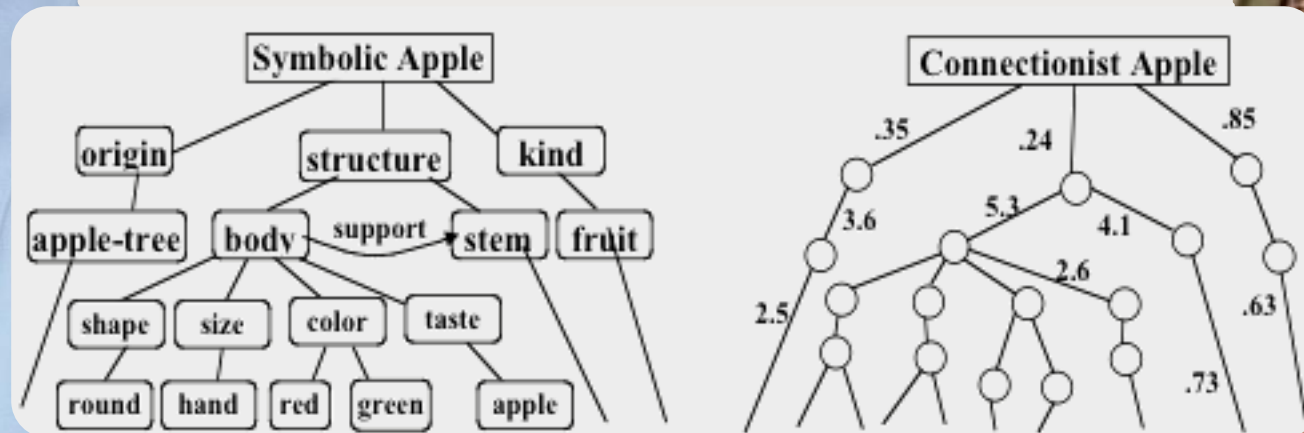


## Ада Лавлейс (урожд. Байрон)

аналитическая машина способна создавать алгебраические формулы, а в перспективе — писать музыку, писать картины — и укажет «науке такие пути, какие нам и не снились»

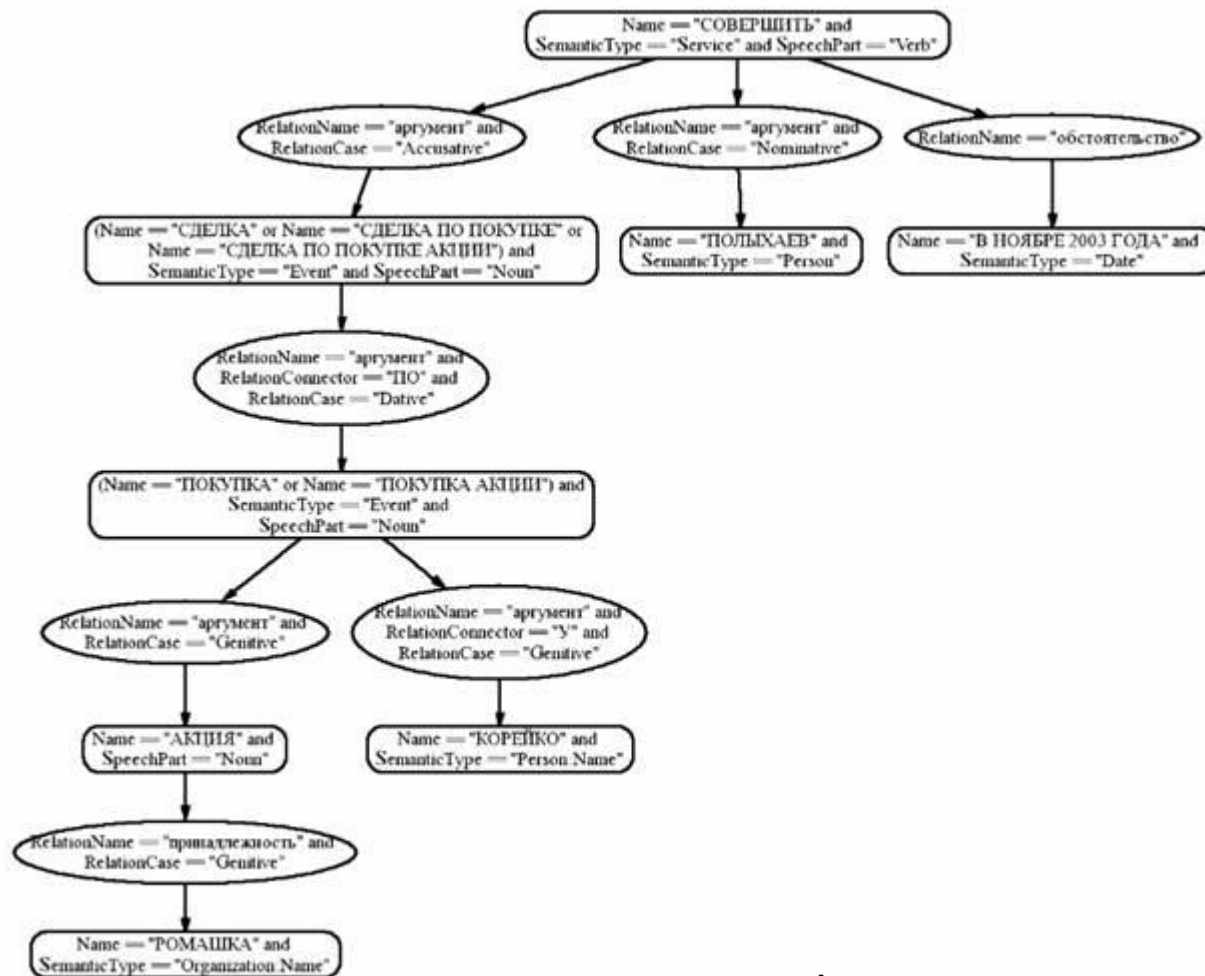
# Логика или Коннекционизм

Пролог ↔ Нейросети



Робинсон

Мински



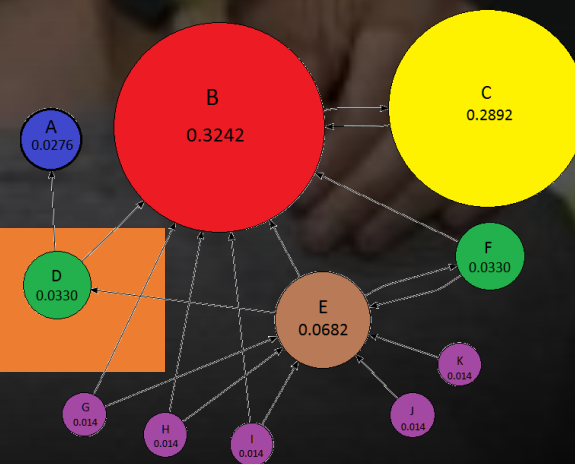
Автоматическое извлечение фактов из текстов досье: опыт установления анафорических связей

Пример семантической сети, соответствующей предложению: В ноябре 2003 года Полыхаев совершил сделку по покупке акций ООО "Ромашка" у Корейко

А.Е. Ермаков  
Компьютерная лингвистика и интеллектуальные технологии: труды Международной конференции Диалог'2007. – Москва, Наука, 2007

# С. Брин и Л. Пейдж

Ранг Пейджа (или ранг страницы)



Մրկագրութեան հիշատակարան

Տվյալների համակարգ

A 103Յ1 WW7/280

816 1335889 22353300

Մատենադարանի կայան  
առկա ճեմարան

Ընդհանուր

# Запрос или каталог

- УДК
- Ф~~О~~Л~~К~~С~~О~~НОМИЯ





# ChatGPT — нейросеть с 160 млрд нейронами

- Текст рассказывает о развитии искусственного интеллекта с момента зарождения современной цивилизации, о прорыве в 1960-х годах, о возможностях использования искусственного интеллекта в различных сферах жизни, и о ключевом понятии - межполушарной асимметрии, которое позволяет машинам выполнять задачи, недоступные ранее. Также текст описывает, как искусственный интеллект будет продолжать развиваться в будущем и играть важную роль в решении задач и улучшении качества жизни людей.



# Межполушарная асимметрия —

или сказ о том, как искусственный интеллект нам  
открыл дорогу к себе

Специально для Libway 2023 — Евгений Павловский